



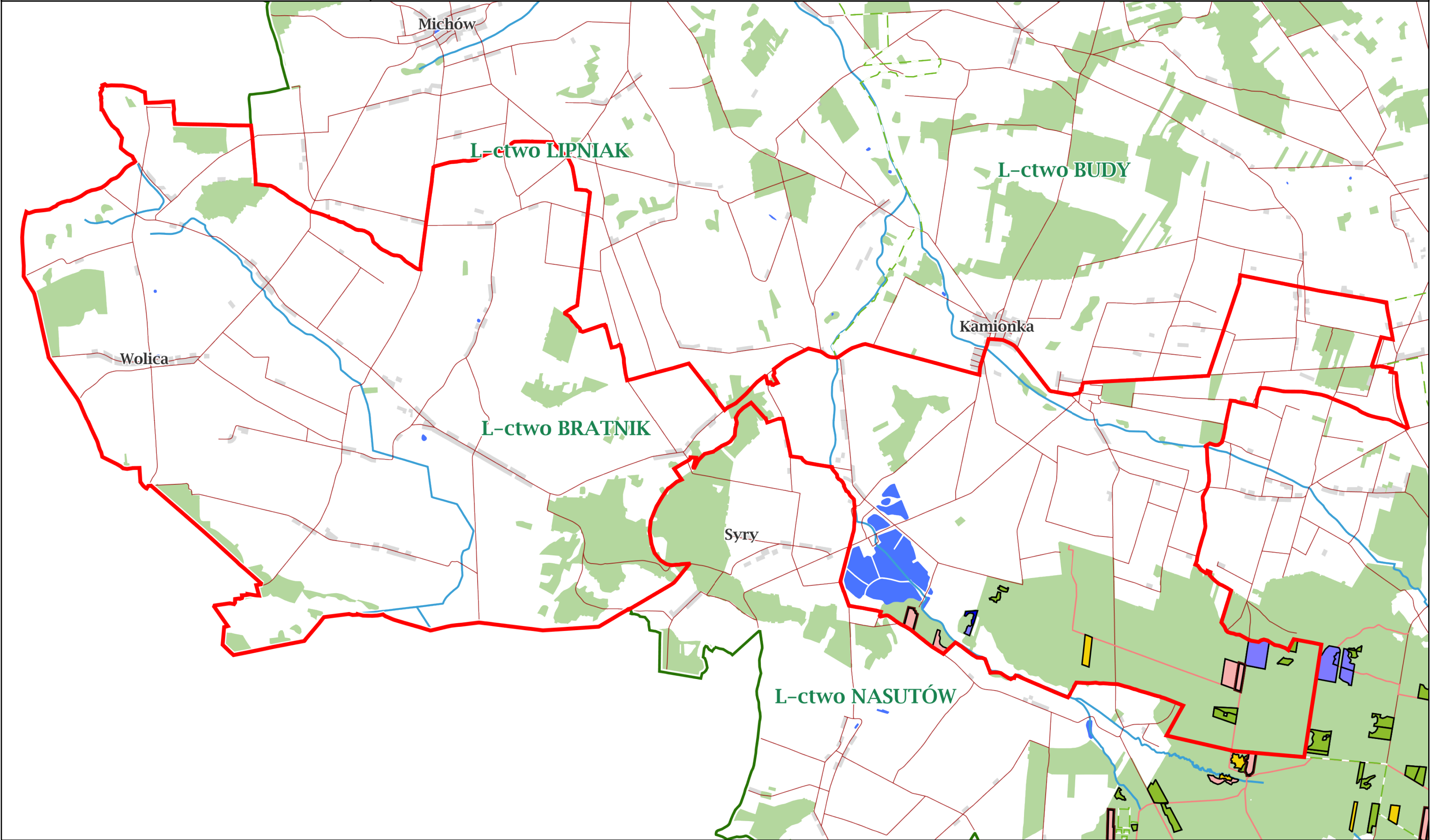
Załącznik nr 2.3.1. –  
charakterystyka leśnictwa  
w zakresie pozyskania  
Nadleśnictwo Lubartów  
Leśnictwo BRATNIK  
Stan na 19-10-2024

Skala 1:68554  
0 0.5 1 km



Legenda:

- |                                 |         |                    |                      |
|---------------------------------|---------|--------------------|----------------------|
| uprz., negat.,<br>kłęk., sanit. | II      | CP-P               | Leśnictwo<br>BRATNIK |
| inne uprz.                      | I       | Droga<br>publiczna | Nadleśnictwa         |
| V                               | CSS     | Droga ppoż.        |                      |
| IV                              | TPP/TPN | Oddziały           |                      |
| III                             | TWP/TWN | Leśnictwa          |                      |



Charakterystyka leśnictwa w zakresie pozyskania drewna

Leśnictwo BRATNIK

|                                                                           |     |   |
|---------------------------------------------------------------------------|-----|---|
| Udział (m3) drewna iglastego [%]                                          | 64  | % |
| Udział (m3) drewna optymalnego do pozyskania w technologii maszynowej [%] | 34  | % |
| Udział (m3) rębni pierwszych w cięciach rębnych ogółem [%]                | 0,0 | % |
| Udział (m3) drewna pozyskiwanego z pozycji ze współczynnikiem > 1 [%]     | 0,0 | % |
| Udział (m3) drewna zerwanego ze współczynnikiem > 1 [%]                   | 19  | % |
| Udział (m3) drewna kłodowanego (WK) iglastego w drewnie W iglastym [%]    | 31  | % |
| Udział (m3) S2 krótkiego (poniżej 1,5 mb) w S2 [%]                        | 4,4 | % |